

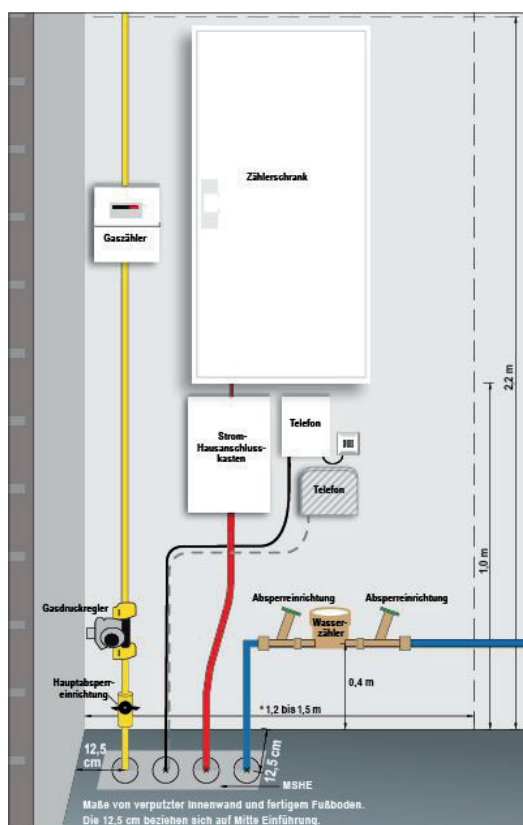
# DIE EIN- UND MEHRSPARTEN- HAUSEINFÜHRUNG

## Montagehinweise auf einen Blick

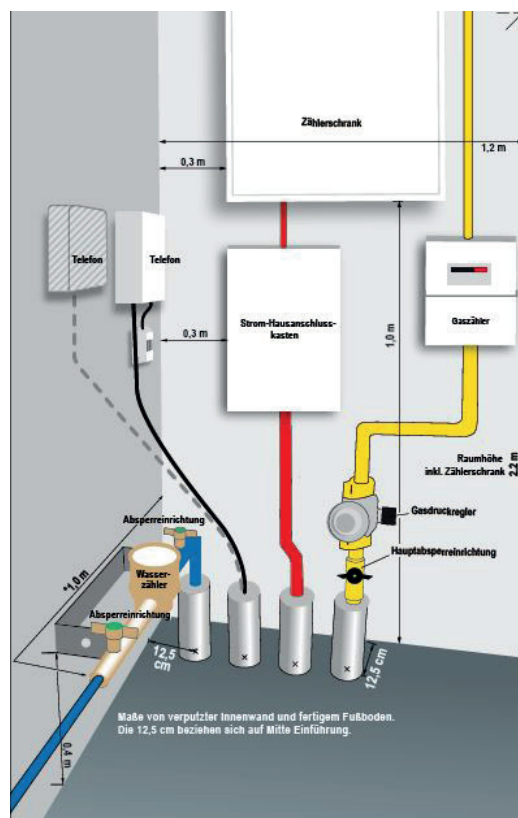
Damit wir Ihre Netzanschlüsse herstellen können, muss zum Durchführen der Anschlussleitungen die Hauseinführung von Ihrer Baufirma vorab in die Bodenplatte bzw. Kellerwand gas- und wasserdicht eingebaut sein. Hierfür gelten die anerkannten Regeln der Technik und Normen sowie die technischen Anschlussbedingungen der Versorgungsunternehmen.

Mit dem Einbau von zertifizierten gas- und wasserdichten Ein-/ oder Mehrspartenhauseinführungen (MSHE) werden diese Anforderungen erfüllt. Um unnötige Kosten zu vermeiden, sprechen Sie die vorbereitenden Arbeiten bitte frühzeitig mit Ihrer Baufirma ab.

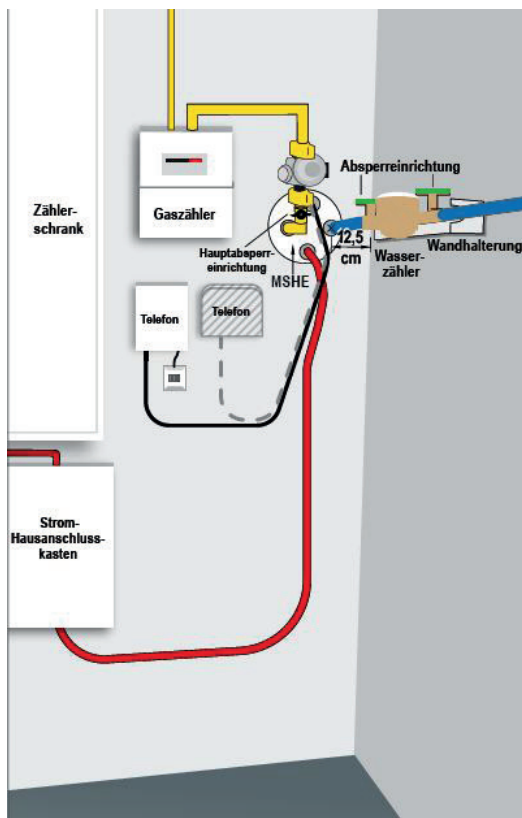
### Montage auf einer Wand



### Montage über Eck



## Montage im Keller



Wo erhalten Sie eine zertifizierte Hauseinführung? Zertifizierte Hauseinführungen erhalten Sie über Ihren Fachbetrieb des Elektro- oder Sanitär-Heizung-Klimatechnikhandwerks sowie im Baustoffhandel oder über Ihr Bauunternehmen.

Die zu der Hauseinführung gehörenden Dichtungen sind bauseitig zum vereinbarten Herstellungstermin der Netzanschlüsse vom Bauherrn bereitzustellen.

Für die Netzanschlüsse ist die Stadtwerke Emden GmbH Ihr Ansprechpartner.

Vor Baubeginn ist die Position und Art der Hauseinführung, sowie die Trassenführung mit dem Bereich Bau-netzanschlüsse abzustimmen.