

„Optische Taste“

INFO Zeile für  
Zusatzinformationen

### **Ihre neue moderne Messeinrichtung**

Ihr neuer EasyMeter Q3AA 1050 kann mehr als nur den aktuellen Zählerstand wiedergeben.

Durch den Tausch des alten Zählers in eine neue moderne Messeinrichtung wird Ihr Stromverbrauch transparent und kann Ihnen dabei helfen Einsparpotenzial zu erkennen und damit Kosten zu sparen.

### **Display zum Ablesen des Zählerstandes**

Zu der Zählerstand Information werden Ihnen in der zweiten Zeile (INFO – Zeile) zusätzliche Informationen zur Verfügung gestellt.

### **PIN - Code**

Zum Schutz vor unberechtigten Zugriff werden Ihre Verbrauchsdaten durch eine PIN (persönliche Identifikationsnummer) geschützt. Ihren persönlichen PIN erhalten Sie per Post nach Anforderung von Ihrem Energieversorger.

### „Optische Taste“

Auf der Vorderseite Ihres neuen Stromzählers befindet sich die „optische Taste“, mit dieser „Taste“ lassen sich zusätzliche Informationen zu Stromverbräuchen wie z.B. PIN, P, E, 1d, 7d, 30d, 365d (Erklärung weiter unten) abrufen. Zum „drücken“ der „optischen Taste“ benötigen Sie ein optisches Energieäquivalent von 400 LUX ( z.B. Taschenlampe). Durch das Aufleuchten der Taschenlampe wird der Tastendruck gesetzt. Die „optische Taste“ unterscheidet zwischen

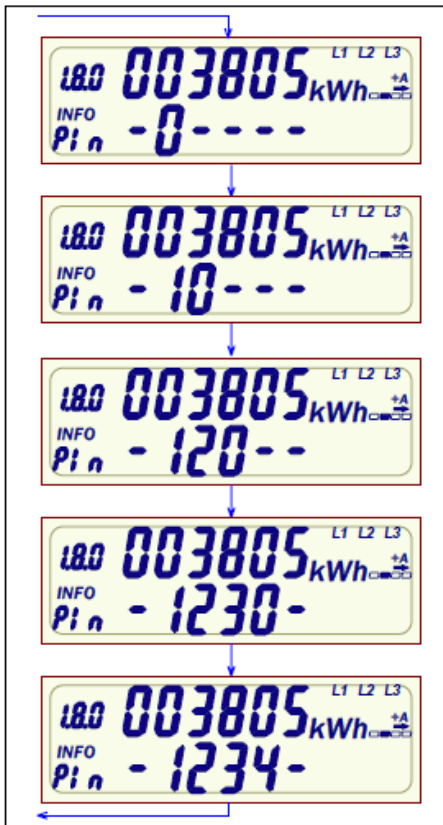
- „kurzer Tastendruck“ -> größer 0 Sek. und kleiner ca. 4 Sek.
- „langer Tastendruck“ -> größer ca. 5 Sek.

Nach Ablauf von 120 Sek ohne Tastenbetätigung wechselt der Zähler in den Normalbetrieb.

Durch kurzes aufleuchten der Taschenlampe wechseln Sie die Anzeigen in der „INFO – Zeile für Zusatzinformationen“

Erstes Drücken	Displaytest – alle Segmente an
Zweites Drücken	Eingabe PIN – Code
Drittes Drücken	Anzeige der Wirkleistung
Viertes Drücken	Verbrauch seit der letzten Nullstellung in kWh in Bezugsrichtung A+
Fünftes Drücken	Verbrauch seit der letzten Nullstellung durch langen Tastendruck löschen 1 x 5s -> „Clr on“ 1x5s löscht Verbrauch
Sechstes Drücken	Historischer Wert über 1 Tag
Siebtes Drücken	Historischer Wert über 7 Tage
Achstes Drücken	Historischer Wert über 30 Tage
Neuntes Drücken	Historischer Wert über 365 Tage
Zehntes Drücken	Historische Werte durch langen Tastendruck löschen 1 x 5s -> „Clr on“ 1x5s löscht Verbrauch
Elftes Drücken	Zurück zum Displaytest

### Eingabe des PIN - Codes



An der ersten Stelle erscheint eine Null. Nach jedem weiteren „kurzen Tastendruck“ wird die Stelle hochgezählt:

0 -> 1 -> 2 -> ... 9 -> 0 -> usw.

Wenn die auszuwählende Zahl an der ersten Stelle erscheint, so ist eine Pause von ca. 3s einzuhalten – danach wird diese Zahl übernommen und an der zweiten Stelle erscheint eine Null.

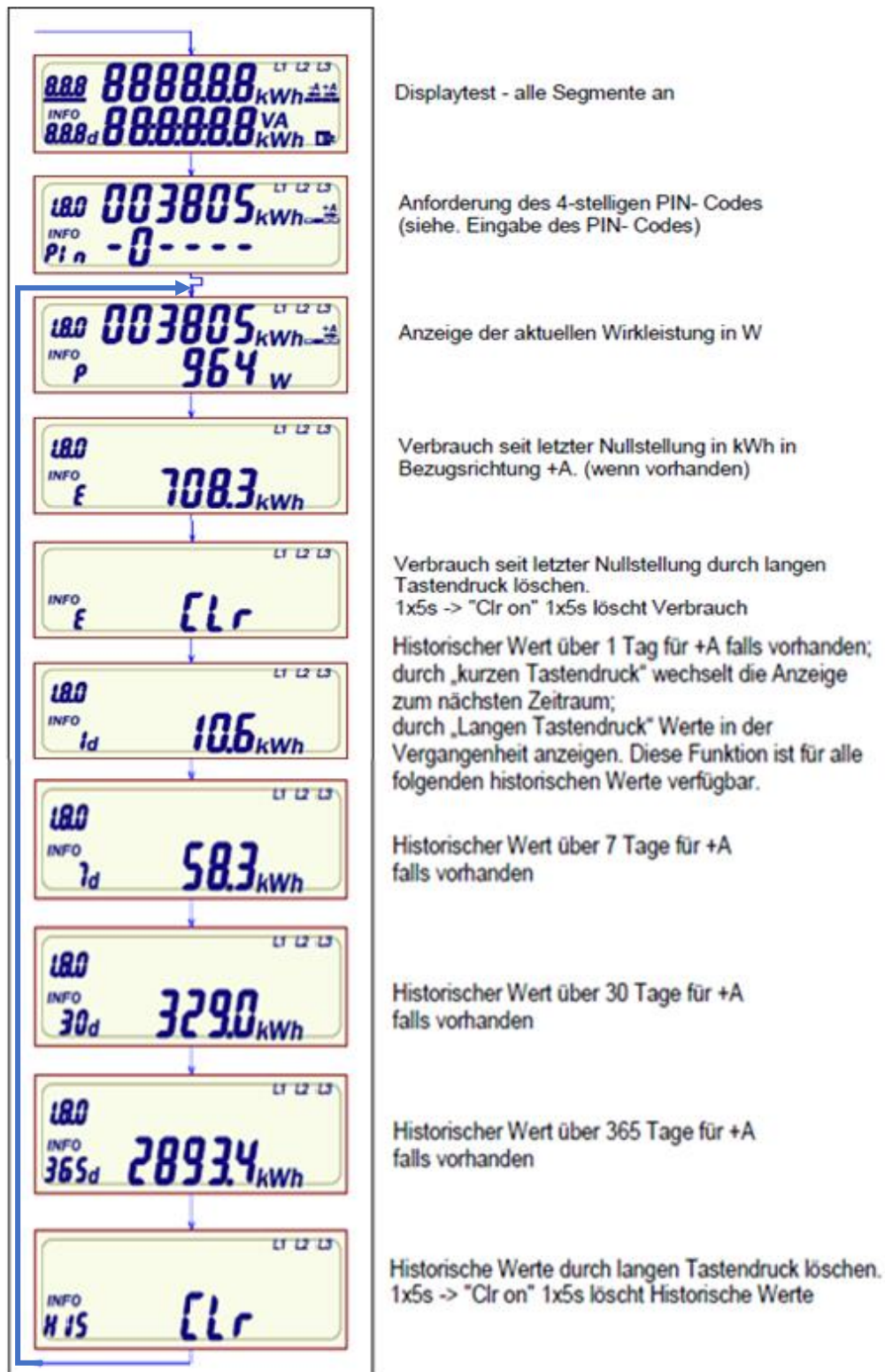
...  
Diese Prozedur für weitere 3 Stellen wiederholen  
...

Ist der PIN- Code korrekt, gelangt man automatisch zu den Info - Anzeigen

### Zusätzliche Verbrauchsinformationen in der „INFO – Zeile“

PIN	Eingabe des PIN – Codes
P	Anzeige der aktuellen Wirkleistung in W
E	Verbrauch seit der letzten Nullstellung in kWh
1d	Verbrauch der letzten 24 h
7d	Verbrauch der letzten 7 Tage
30d	Verbrauch der letzten 30 Tage
365d	Verbrauch der letzten 365 Tage

## Zusatzinformationen durch „optische Taste“



Hinweis: Nach ca. 2 min wird das Display, aus Datenschutzrechtlichen Gründen, zurück in den normalen Betrieb mit der Anzeige des Zählerstandes gesetzt. Zudem muss bei Betrachtung der Historischen Werte erneut der PIN eingegeben werden.

## Allgemeine Displayfunktionen



**Kennziffern gemäß OBIS** ist die Tarifkennzeichnung. Die Tarifkennzeichnung ist genormt und zeigt die abrechnungsrelevanten Verbrauchswerte. Bei der Verwendung als Eintarifzähler 1.8.0 Gesamtverbrauch

**Zählwerkregister mit kWh Anzeige 6 Stellen ohne Nachkommastelle** ist der abrechnungsrelevanter Zählerstand. Damit wird der abrechnungsrelevante Zählerstand in kWh dargestellt.

**Phasenanzeige** ist die Anzeige der Spannungsversorgung. Im Normalfall wird der Stromzähler über 3 Phasen versorgt, kann aber auch nur über 1 Phase versorgt werden. Die Anzeige überwacht das Vorhandensein der Spannungsversorgung.

**Energierichtungspfeil und Balkenanzeige für Energiefluss** zeigt Ihnen mit dem A+, dass Sie Strom beziehen und mit A-, dass Sie Strom ins Netz liefern, durch eine Erzeugungsanlage z.B. PV – Anlage. Die Balkenanzeige gibt Ihnen die Läufer Scheibe des herkömmlichen Stromzählers wieder.

**Das Kommunikationsmodul** ist bei Ihrer neuen modernen Messeinrichtung nicht vorhanden.

**Die INFO – Zeile für Zusatzinformationen** zeigt Ihnen die Verbrauchswerte in verschiedenen Einheiten an. W Watt – Einheit ist die aktuell gemessene Leistung

kWh Kilowattstunde – Einheit in der Ihr Energieverbrauch gemessen wird.