

03

Neues Logo, klares Ziel:

Erfahren Sie, was es mit dem neuen Auftritt der Stadtwerke Emden auf sich hat.

06-09

Alle reden von der E-Mobilität.

Aber worauf sollte man konkret achten, wenn man sich ein E-Auto anschaffen möchte? BI UNS hat für Sie die wesentlichen Punkte zusammengestellt.

10+11

Sonnenstrom produzieren, speichern und selbst verbrauchen – Stromspeicher machen dies jetzt für jedermann möglich.



Unsere Veranstaltungstipps für den Frühling/Sommer

30. EMDER MATJESTAGE

Leckere Fische, viele Buden und natürlich der Matjeslauf locken vom 30. Mai bis 2. Juni 2019 in die Emdener Innenstadt.

EMDER HAFENMEILE

Zuschauer und Teilnehmer fiebern u. a. bei den spannenden Drachenbootrennen am 29. Juni 2019 mit.

SOMMERNACHTSKINO

Im Van-Ameren-Bad findet wieder jeden Freitag im August das Kino unterm Sternenzelt statt.

30. INTERNATIONALES FILMFEST

„Film ab!“ heißt es wieder in Emden und auf Norderney vom 12. Juni bis 19. Juni 2019.

EMDEN À LA CARTE

Auf zum Schlemmen in den Stadtgarten vom 10. August bis 11. August 2019.

E-MOBILITÄTSTAG

Ob E-Auto, E-Bike oder Wallbox: Am 31. August 2019 dreht sich auf dem Stadtwerke-Gelände alles rund ums Thema Elektromobilität.

KEPTN

EVENTS & KULTUR

Was ist gerade los in Emden?

Über die KEPTN-App finden Sie aktuelle Konzerte, Ausstellungen, Events und vieles mehr.



Schreiben Sie uns.

Sie haben Anregungen oder Kritik? Wir freuen uns, Ihre Meinung zur BI UNS zu hören.

Ihr Kontakt zu uns

Redaktion

Martin-Faber-Straße 11
26725 Emden
04921 83-0
bi-uns@stadtwerke-emden.de

Online-Kundenservice

stadtwerke-emden.de

Besuchen Sie uns auf Facebook

facebook.de/stadtwerkeemden



Manfred Ackermann
Geschäftsführer Stadtwerke Emden GmbH

LIEBE LESERIN, LIEBER LESER,

alles neu macht der Mai – das gilt auch für das neue Logo der Stadtwerke Emden. Für welche Ideen und klaren Ziele es sinnbildlich steht, lesen Sie hier im Kundenmagazin ab Seite 3.

Das Thema E-Mobilität bewegt ganz Deutschland – und Emden mit seinem VW-Werk und den Plänen zur E-Fahrzeugproduktion im Besonderen. E-Fahrzeuge werden in der künftigen Smart City Emden eine wichtige Rolle spielen, so sieht es auch unsere Digitalisierungsstrategie vor.

Als Stadtwerke kümmern wir uns darum, dass Sie eine passende Ladeinfrastruktur im öffentlichen Raum nutzen und Ihr E-Fahrzeug bei sich zu Hause bequem an der Wallbox tanken können. Doch worauf sollte man konkret achten, wenn man sich ein E-Auto anschaffen möchte? In dieser BI UNS erfahren Sie dazu ab Seite 6 die wichtigsten Fakten.

Ihnen und Ihrer Familie wünsche ich einen sonnigen Mai und viel Spaß beim Lesen.

Ihr
Manfred Ackermann

DIE STADTWERKE FÜR EMDEN

NEUES LOGO, KLARES ZIEL



Gunnar Kielmann, Manfred Ackermann,
Dr. Stefan Volkmer und Mark Börgers von den
Stadtwerken präsentieren das neue Logo.

Eine grüne Helix ist das neue Logo der Stadtwerke Emden. Sie greift die bereits bekannte Welle aus dem Logo der Stadt Emden auf und führt diese weiter. Gleichzeitig ist sie ein Symbol für die Verbundenheit mit Emden und für die zukunfts-gewandte, grüne Ausrichtung der Stadtwerke.

Hinter dem neuen Logo steckt jedoch mehr als ein frisches Erscheinungsbild. 2017 erhielten die Stadtwerke Emden eine Auszeichnung für ihre Digitalisierungsstrategie für die Smart City Emden. Das Besondere: Alle wichtigen Emdener Akteure arbeiten nach dieser Strategie gemeinsam an den Smart-City-Projekten.

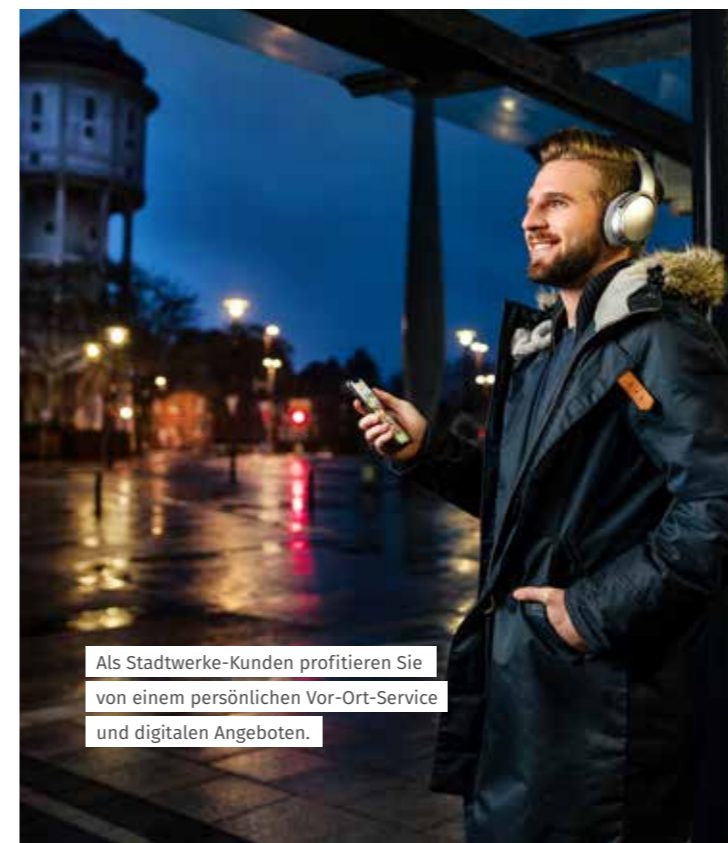
MEINE ENERGIE KOMMT AUS EMDEN



Das Jahr 2018 nutzten die Stadtwerke Emden nun, um das eigene Profil weiter zu schärfen. „Wir verstehen uns als echtes Stadtwerk“, betont Manfred Ackermann, Geschäftsführer der Stadtwerke und führt aus: „Wir sind in und mit der Stadt Emden verankert und betreiben eine moderne und effiziente Infrastruktur. Die Zufriedenheit unserer Kunden an allen Berührungspunkten mit uns ist das zentrale Prinzip unseres Handelns.“ Was im ersten Moment altmodisch klingen mag, ist hochaktuell. Die Stadtwerke kümmern sich um die Lebensadern Emdens und versorgen die Bürgerinnen und Bürger zuverlässig mit Strom, Gas und Wasser. Neu hinzugekommen sind Leistungen rund um die Digitalisierung, etwa der Aufbau eines Glasfasernetzes als neues Grundbedürfnis oder das Fördern der E-Mobilität. Sie werden künftig genauso selbstverständlich zu unserem Alltag gehören wie heute Energie und Wasser.

„Die größte Herausforderung in der Energiewende zeigt sich in den sogenannten drei D: Digitalisierung, Dekarbonisierung, Dezentralisierung“, sagt Gunnar Kielmann, Prokurist und Geschäftsereichsleiter Technik bei den Stadtwerken. „Damit die Energiewende gelingen kann, müssen wir weg von den CO₂-intensiven Energien hin zu erneuerbaren Energien wie Wind- und Sonnenstrom. Grüne Energie wird meist dezentral erzeugt. Um sie intelligent zu einer zuverlässigen Energieversorgung zusammenzuführen, brauchen wir ein leistungsstarkes digitales Netz.“

Die Stadtwerke stellen sich diesen Herausforderungen für eine nachhaltige Daseinsvorsorge. Dabei wollen wir die Attraktivität der Stadt Emden erhalten und ausbauen und den Erfordernissen der Zeit gerecht werden. Wir wollen mit den Bürgerinnen und Bürgern vor Ort aktiv ins Gespräch kommen und einen konstruktiven Dialog bei der Frage nach der Energieeffizienz führen. Gleichwohl sollen die Stadtwerke bei der Vision für eine nachhaltige Stadt, die sich selbst mit Energie versorgt und dabei auch noch die Umwelt schont, direkt eingebunden werden.



Als Stadtwerke-Kunden profitieren Sie von einem persönlichen Vor-Ort-Service und digitalen Angeboten.

TECHNISCH

unter anderem mit eigenen Windparks, zuverlässigen Netzen, einer sicheren Trinkwasserversorgung sowie durch den Ausbau des Glasfasernetzes und der Infrastruktur für E-Mobilität.

ORGANISATORISCH

durch optimierte Prozesse und Digitalisierung in allen Bereichen des Unternehmens.

PERSÖNLICH

als fairer Versorgungspartner aller Emderrinnen und Emders. Die Bedürfnisse unserer Kunden bilden die Richtschnur unseres Handelns und unserer Dienstleistungen.

WIR KÜMMERN UNS VOR ORT

Als echtes Stadtwerk bedeutet für uns Daseinsvorsorge auch ganz wörtlich das „Dasein“ – und zwar im Herzen Emdens. Wir beraten Sie kompetent und freundlich im Treffpunkt und im @-KEPTN-Shop in der Großen Straße. Schon bald finden Sie uns unter einem Dach. Wenn die Neutorarkaden gebaut sind, werden wir dort ein gemeinsames Kundencenter für die Stadtwerke, Emden Digital und den Stadtverkehr Emden eröffnen. „Die persönliche Beratung zeichnet ein gutes Stadtwerk aus. Unsere Kundenberater kennen die Bedürfnisse unserer Kunden und nehmen sich viel Zeit für die individuelle Beratung“, erklärt Dr. Stefan Volkmer, Geschäftsführer der Stadtwerke-Tochter Emden Digital GmbH. „Zusätzlich bieten wir mit der KEPTN-App und unserem Online-Service viele praktische digitale Angebote“, ergänzt er. „Unsere Kunden wünschen sich beides: die Beratung vor Ort und die Möglichkeit, einige Dinge schnell und einfach online zu erledigen.“

FÜR DICH – FÜR EMDEN

Dieses Motto bringt auf den Punkt, was die Stadtwerke Emden auch in Zukunft antreibt. Mit einer modernen Netzinfrastruktur, überzeugenden Produkten und einem persönlichen Service leisten wir unseren Beitrag für ein lebenswertes Emden und bereiten den Weg für die Smart City Emden. Dabei steht der Kunde im Mittelpunkt unseres Handels. Gleichzeitig profitieren auch Stadt und Region. Denn die Stadtwerke sind nicht nur ein verlässlicher Versorger, sondern auch ein wichtiger Arbeitgeber, Ausbildungsbetrieb und Auftraggeber.

WERDEN SIE MIT DEN STADTWERKEN ZUM E-MOBILISTEN

Über E-Mobilität im Allgemeinen wird viel gesprochen. Doch worauf sollte man eigentlich achten, wenn man wirklich auf E-Mobilität umsteigen möchte? BI UNS hat für Sie die wichtigsten Fakten zusammengestellt: von der Wahl des E-Fahrzeugs bis zu den Lademöglichkeiten.



Das Laden des Fahrzeugs ist genauso einfach wie Tanken.



DAS PASSENDE E-AUTO FINDEN

Neben den normalen Kriterien bei der Fahrzeugwahl (z. B. Kleinwagen oder Mittelklasse, Platzangebot, Zweitwagen oder Familienkutsche) greifen beim E-Auto noch ein paar zusätzliche Kriterien.

ELEKTRO ODER HYBRID?

Unterschieden werden reine Elektroautos und sogenannte Plug-in-Hybriden. Bei Letzteren kann bei Bedarf ein Verbrennungsmotor zugeschaltet werden. Die Reichweite im E-Antrieb ist beim Hybriden geringer als beim reinen E-Auto, dafür kann man sowohl Strom als auch Benzin tanken. Ein reines E-Auto punktet durch seine geringeren Treibstoffkosten und lässt sich komplett mit Ökostrom betreiben. Die Batterie – oder richtiger der lithiumbasierte Akku – ist das Herzstück jedes E-Fahrzeugs. Einige Hersteller bieten die Möglichkeit an, den Akku des Fahrzeugs zu mieten statt zu kaufen.

REICHWEITE

Die Reichweiten von reinen Elektroautos liegen aktuell zwischen 150 und 480 Kilometern. Je größer die Akkukapazität, desto größer ist auch die Reichweite des E-Autos. Laut statistischem Bundesamt fahren wir Deutschen rund 38 Kilometer täglich mit dem Auto – da ist das E-Auto also durchaus eine praktikable und umweltschonende Mobilitätsalternative. Zugrunde legen sollte man bei der E-Fahrzeugwahl, wie viele Kilometer regelmäßig im Berufs- und Familienalltag gefahren werden, wie häufig man auf Langstrecken unterwegs ist und wie hoch die jährliche Fahrleistung ist.



Flatrate: Mit der Tankkarte für 180 Euro im Jahr kann man sein E-Mobil an 450 Ladesäulen im Nordwesten tanken, auch an den 15 öffentlichen in Emden.

DIE AKTUELLEN E- UND HYBRID-MODELLE

Auf unserer Homepage finden Sie eine Übersicht der aktuell erhältlichen Elektro- und Hybrid-Autos.
www.stadtwerke-emen.de/nc/fuer-emen/e-mobilitaet/e-fahrzeugebersicht

Einfach QR-Code einscannen und direkt zur Fahrzeugübersicht gelangen.



STROM TANKEN – ZU HAUSE UND UNTERWEGS

Das Netz der Stromtankstellen wächst stetig. In Emden stehen bereits 15 öffentlich zugängliche Ladestationen mit je zwei Ladepunkten zur Verfügung. Auf der Homepage der Stadtwerke sehen Sie in Echtzeit, welche Ladepunkte in Emden gerade frei sind.

DAS GANZE JAHR UNTERWEGS TANKEN FÜR NUR 180 EURO!

Für diesen Betrag könnten Sie einen normalen Benziner nur zwei bis drei Mal tanken. Bei den Stadtwerken Emden tanken Sie Ihr E-Auto damit das ganze Jahr! Möglich macht dies unsere Stromtankkarte. Für eine Jahresgebühr von 180 Euro können Sie Ihr E-Fahrzeug an allen öffentlichen Ladestationen in Emden sowie an den insgesamt rund 450 Ladesäulen unseres Verbundpartners WAYDO (einer EWE-Tochter) im Nordwesten auftanken. Natürlich zu 100 Prozent mit Ökostrom! **Beantragen Sie Ihre Ladekarte einfach per E-Mail unter emobil@stadtwerke-emden.de.**

DIE WALLBOX: MEINE TANKSTELLE FÜR ZU HAUSE

Mit einer Wallbox laden Sie den Akku Ihres E-Fahrzeugs einfach zu Hause auf. Die Wallbox lässt sich auch mit einer PV-Anlage und einem Stromspeicher verbinden. So nimmt der grüne Gedanke zusätzlich Fahrt auf. Worauf Sie bei der Wahl Ihrer Wallbox achten sollten, lesen Sie unter „Die richtige Wallbox wählen“.

DIE RICHTIGE WALLBOX WÄHLEN

E-Fahrzeuge werden im eigenen Haus über eine Wallbox geladen. Diese ist elektrotechnisch auf die Anforderungen an den Ladevorgang ausgelegt (das Laden an der normalen Schuko-Steckdose wird aufgrund einer möglichen Überlastung nicht empfohlen). Die Wallbox muss vom jeweiligen Netzbetreiber genehmigt werden. In Emden sind das die Stadtwerke. Voraussetzung für eine Genehmigung ist die Schnittstelle OCPP. Die Ladeleistung Ihrer Wallbox sollten Sie auf Ihr E-Fahrzeugmodell abstimmen.

DER FACHMANN MACHT'S

Montage und Anschluss werden durch einen Elektroinstallateur durchgeführt, etwa durch ein Mitglied der Synergiegemeinschaft. Dieser kann parallel auf Wunsch auch einen zweiten Stromzähler montieren. Erst dann profitieren Sie beim Laden Ihres Elektro-Autos von verminderten Netzentgelten. Der Gesetzgeber gewährt diese für sogenannte „steuerbare Verbraucher“ – und dazu zählen auch Wallboxen. Wenn Sie einen zweiten Zähler einbauen lassen, können Sie unseren 100 Prozent Grünstrom-E-Mobilitätstarif nutzen.

Über die steuerbaren Verbraucher kann der Netzbetreiber Lastspitzen im Netz ausgleichen und eine sichere Stromversorgung bieten. Dies ist auch der Grund, warum die Wallbox über eine festgelegte Schnittstelle verfügen muss. Für die Energiewende stellt die E-Mobilität eine Schlüsseltechnologie dar, unter anderem aufgrund ihrer Steuerungsmöglichkeiten.

TO DO

Antrag für die Wallbox stellen ...



BOXENSTOPP

bei den Stadtwerken Emden und dem Elektroinstallateur – im Team finden wir eine Wallbox, die zum E-Auto und zur Hausinstallation passt ...



STROM TANKEN

zu Hause z. B. mit dem E-Mobilitätstarif oder im Nordwesten unterwegs zum Flatrate-Tarif von 180 Euro/Jahr.



GENEHMIGT

E-Auto kaufen und Elektrofachmann Wallbox installieren lassen ...



ZIEL ERREICHT

Entspannt elektrisch mobil mit den Stadtwerken Emden!

START

START

Finden Sie das für Sie passende E-Auto ...

WIR BERATEN SIE GERN

Sie möchten ein E-Fahrzeug oder eine Wallbox anschaffen und haben noch Fragen? Wir beraten und unterstützen Sie gern rund ums Thema E-Mobilität. Besuchen Sie uns in unserem Kundencenter oder schicken Sie uns eine Anfrage per E-Mail emobil@stadtwerke-emden.de. Für eine individuelle Beratung vereinbaren Sie gerne einen Termin mit Frau Sina Kruse unter der Rufnummer **04921 83-500**.

Weitere Informationen finden Sie auch auf unserer Homepage: www.stadtwerke-emden.de/fuer-emden/e-mobilitaet

Mit so einer Wallbox lässt sich das E-Fahrzeug bequem zu Hause laden.



DIE PASSENDE WALLBOX FINDEN SIE BEI DEN STADTWERKEN

Wir beraten Sie gern bei der Auswahl Ihrer Wallbox und bieten Ihnen erprobte und leistungsstarke Modelle an. In Kooperation mit unserer Synergiegemeinschaft organisieren wir gerne die Installation. Sprechen Sie uns einfach an.

GAS GEBEN MIT DEM E-MOBILITÄTSTARIF

E-Auto und Wallbox mit einem zweiten Zähler stehen bereit? Dann nutzen Sie zum Laden unseren E-Mobilitätstarif. Damit laden Sie Ihr E-Fahrzeug zu 100 Prozent mit Grünstrom.



Beim Thema Wallbox und PV-Speicher unterstützen Sie die starken Emdener Partner von der Synergiegemeinschaft, der Sparkasse und den Stadtwerken: Katharina Kube, Tobias Müller, Nils Luitjens und Sina Kruse von den Stadtwerken, Elektromeister Albert Groenhagen, Uwe Endjer von der Sparkasse sowie die Elektromeister Rainer Barth, Jörg van der Linde, Jann Wiltfang und Jörg Kappelhoff (v. l. n. r.).

ENERGIESPAREN IST EINFACH

Mit einer eigenen PV-Anlage und der neuen Speichertechnologie ist es einfach, Energie zu sparen, die Umwelt zu schonen und mehr Geld auf dem Konto zu haben. Die Sparkasse Emden bietet Ihnen für die Umsetzung bei Bedarf eine passgenaue Finanzierung. Zum Beispiel mit dem Modernisierungsdarlehen profitieren Sie unter anderem von niedrigen Zinsen und einer sofortigen Zusage. Die Sparkasse berät Sie dabei im Treffpunkt Immobilien auch zu staatlichen Fördermöglichkeiten, etwa über die KfW.



Die Größe des PV-Speichers wird auf den Bedarf abgestimmt.

PV-SPEICHER: DEN EIGENEN SONNENSTROM NUTZEN



Strom selbst erzeugen und nutzen? Diese Unabhängigkeit können Sie nun zu Hause einfach umsetzen. Dazu kombinieren Sie eine Photovoltaikanlage mit einem Stromspeicher. Die Stadtwerke Emden bieten Ihnen in einer Kooperation mit ausgewählten Herstellern und den Fachinstallateuren von der Emdener Synergiegemeinschaft Photovoltaikanlagen und Speichermodelle für jeden Bedarf an: für den kleinen Haushalt ebenso wie für einen Gewerbebetrieb. Von der Planung über die Installation bis hin zur Inbetriebnahme erhalten Sie mit uns alles aus einer Hand.

Das Prinzip ist denkbar einfach. Die Photovoltaikanlage auf Ihrem Dach erzeugt Strom. Meist wird nur ein Teil dieses Stroms direkt verbraucht. Dieser überschüssige Sonnenstrom fließt in den Akku des Stromspeichers und kann später genutzt werden – etwa zum Laden Ihres E-Fahrzeugs.

Lohnend kann so ein Stromspeicher unter vielen Gesichtspunkten sein. Man kann ihn direkt beim Neubau zusammen mit der Photovoltaikanlage planen. Auch eine nachträgliche Installation ist möglich, etwa, wenn die Einspeisevergütung für die eigene PV-Anlage ausläuft.

Nutzen Sie für Ihre Lösung den Rundum-Service der Stadtwerke Emden und profitieren Sie von dem direkten Draht der Kooperationspartner:

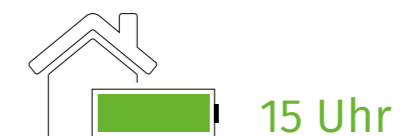
- ☑ *Individuelle Planung der Komponenten für Ihren Bedarf*
- ☑ *Erfahrene Ansprechpartner direkt vor Ort*
- ☑ *Sicher und zuverlässig*

WIR BERATEN SIE GERN INDIVIDUELL.

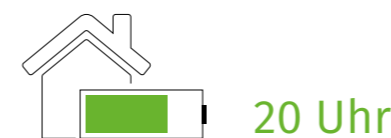
Ihren Ansprechpartner Herrn Nils Luitjens erreichen Sie telefonisch unter **04921 83-500** oder per E-Mail an vertrieb@stadtwerke-emden.de.



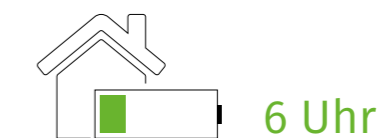
Die PV-Anlage produziert mehr Strom, als gerade im Haushalt benötigt wird. Der überschüssige Strom fließt in den Speicher und lädt ihn auf.



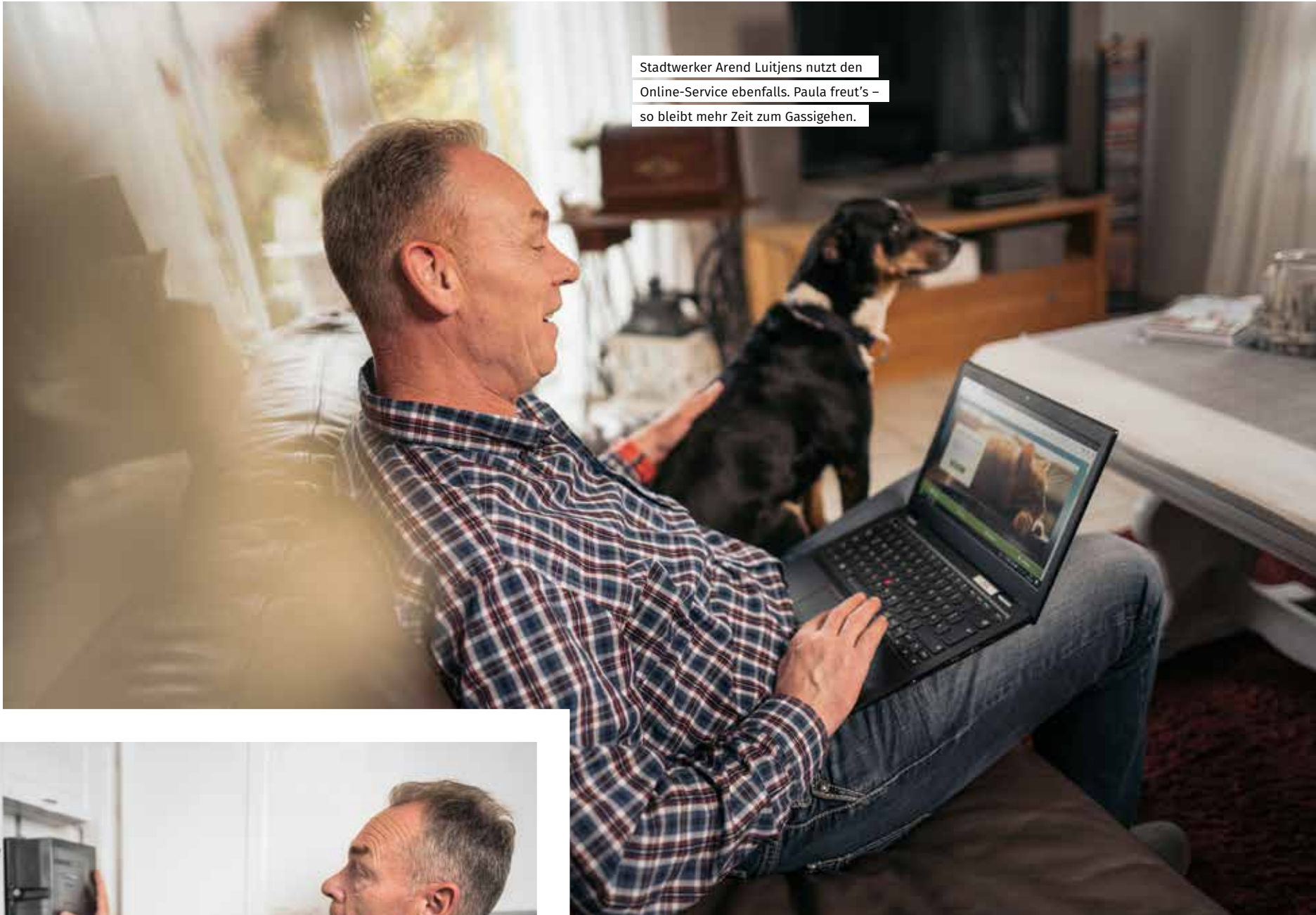
Die Sonne scheint weiter und die Batterie ist vollständig geladen. Nun erzeugter Sonnenstrom wird im Haushalt verbraucht und überschüssiger Strom direkt ins Netz gespeist.



Der Mond ist aufgegangen und die PV-Anlage produziert keine Energie. Jetzt wird der Strom aus dem Speicher genutzt, z.B. für Haushaltsgeräte oder zum Laden des E-Autos.



Bei Tagesanbruch erzeugt die PV-Anlage noch keinen Strom. Die Restenergie aus der Batterie wird verbraucht. Ist der Speicher leer, wird der Strom automatisch über das Stromnetz bezogen.



Stadtwerker Arend Luitjens nutzt den Online-Service ebenfalls. Paula freut's – so bleibt mehr Zeit zum Gassigehen.

ONLINE-SERVICE

SCHNELL, EINFACH UND ÜBERSICHTLICH

Bequem vom Sofa aus den Abschlagsbetrag anpassen, Kontaktdaten ändern oder digital auf Rechnungen zugreifen? Mit unserem Online-Service ist das rund um die Uhr möglich. Sie erledigen manche Dinge gern bequem mit einem Klick? Dann ist unser Online-Service bestimmt das Richtige für Sie. Nutzen Sie unter anderem folgende Vorteile:

Alle Verträge im Blick

Strom, Gas, Wasser: unter **Verträge > Vertragsübersicht** finden Sie Ihre Verträge mit den Stadtwerken übersichtlich aufgelistet. Auch An-, Um- und Abmeldungen sind in der Rubrik Verträge möglich.

Digitale Rechnung herunterladen

Ihre Rechnung finden Sie unter **Abrechnung > Rechnungsübersicht**. Sie können sie herunterladen, digital ablegen (z. B. für die Steuer) und ausdrucken. Schneller als mit der Post. Gleiches gilt auch für Rechnungen aus den Vorjahren.

24 Stunden täglich erreichbar

Mit dem Online-Service sind wir rund um die Uhr für Sie da.

Abschlagsbetrag anpassen

Wenn sich Ihr Verbrauch geändert hat, lohnt sich die Anpassung des monatlichen Abschlags unter **Abrechnung > Abschlagsänderung**.

Kontaktdaten aktualisieren

Ob Bankverbindung, Telefonnummer oder E-Mail: Über den Online-Service unter Abrechnung können Sie Änderungen einfach selbst einpflegen.

Verbrauchshistorie

So haben Sie Ihren Energie- und Wasserverbrauch im Blick. Unter **Abrechnung > Verbrauchshistorie** können Sie Ihre Verbräuche vergleichen und als Grafik einsehen.

Einfach den Tarif wechseln

Unter Produkte können Sie Ihren aktuellen Tarif wechseln oder neue Tarife abschließen.



Über den Online-Service können Sie uns auch Ihre Zählerstände mitteilen.

SO REGISTRIEREN SIE SICH

Zum Registrieren benötigen Sie die Nummer Ihres Vertragskontos und Ihres Zählers. Beide finden Sie auf Ihrer Stadtwerke-Rechnung. Unter **stadtwerke-EMDEN.de/onlineservice** klicken Sie auf „Jetzt registrieren“ und geben das Vertragskonto und die Zählernummer in die Felder ein. In wenigen einfachen Schritten führen Sie nun die Anmeldung durch. Anschließend können Sie den Online-Service sofort nutzen. **Wenn Sie Fragen haben, kontaktieren Sie uns gerne telefonisch unter 04921 83-500.**

ONLINE UND PERSÖNLICH FÜR SIE DA

Für viele Dinge ist der Online-Service praktisch. Die persönliche Beratung bleibt für die Stadtwerke Emden jedoch genauso wichtig. In unserem Kundencenter beraten wir Sie gern persönlich rund um das Thema Energie. Wir freuen uns auf Sie!

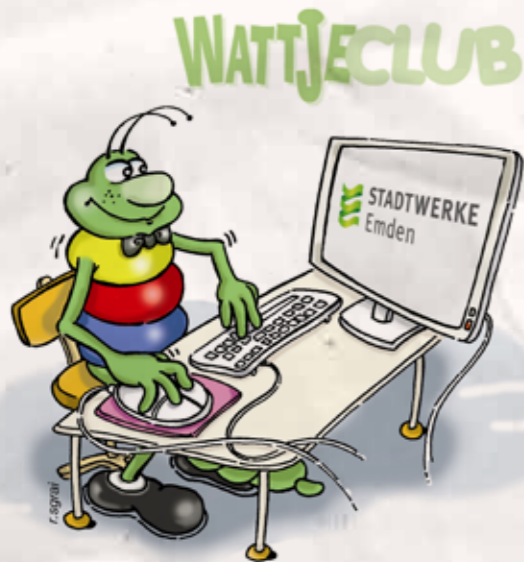
Der Spaß startet mit Wattje!

Der Wattje-Club hält jede Menge tolle Aktionen für dich bereit. Melde dich gleich an!

Im Wattje-Club erfährst du spannende Dinge über Energie und kannst an tollen Aktionen und Veranstaltungen teilnehmen. Außerdem erhältst du einen Mitgliedsausweis und Geburtstagspost. In diesem Jahr haben wir die Wattje-Club-Kinder bereits zur Eiszeit auf die Emdener Eisbahn und zu einer Osteraktion beim Rassegeflügelzuchtverein in der Schwabenstraße eingeladen.

Willkommen im Club

Mitglied im Wattje-Club können Kinder zwischen drei und zwölf Jahren werden. Außerdem muss einer deiner Erziehungsberechtigten Kunde bei den Stadtwerken Emden sein. Dann kannst du dich einfach kostenlos anmelden unter: stadtwerke-emden.de/fuer-emden/wattje-club/



Eis, Eis, Eiszeit, Baby!

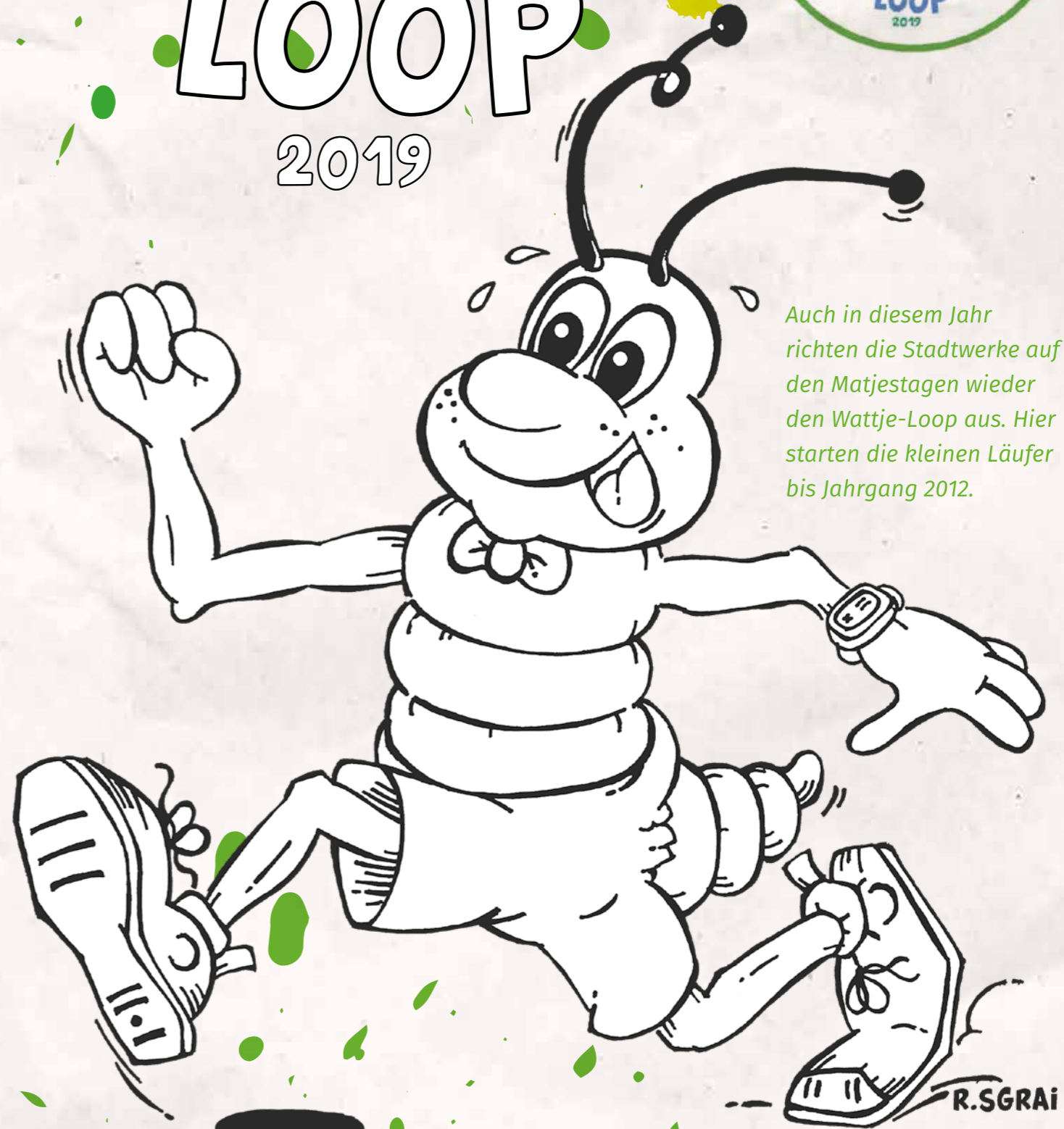
Auf der Eisbahn in der Nordseehalle ging es beim Wattje-Tag heiß her. Super Musik, eine coole Beleuchtung und jede Menge begeisterte Kids sorgten für eine ausgelassene Stimmung.



Ei, wie schön

Bei der diesjährigen Osteraktion stand wieder einiges auf dem Programm. Man konnte süße Ostereisbällchen basteln, Nistkästen bauen und natürlich Eier suchen. Außerdem durften die Wattje-Kinder Hasen streicheln und Küken beim Schlüpfen zusehen.

WATTJE LOOP 2019



Auch in diesem Jahr richten die Stadtwerke auf den Matjestagen wieder den Wattje-Loop aus. Hier starten die kleinen Läufer bis Jahrgang 2012.

VOLLGAS-AUSBILDUNG IN EMDEN

**MAIKE
GRIEPENBURG**

FAST & FABULOUS
CARSTEN GILBERG ROLF KRAMER LEROY KNOPF
TUNING FÜR DEINE KARRIERE



 **STADTWERKE
Emden**

**BEWIRB DICH JETZT
UND WERDE TEIL DES TEAMS**

AZUBIS.STADTWERKE-EMDEN.DE

Impressum

BI UNS – Kundenmagazin der Stadtwerke Emden GmbH. Herausgeber: Stadtwerke Emden GmbH, Martin-Faber-Straße 11, 26725 Emden. Redaktion: Andreas Polle, Regine Joesten, Imke Janssen. Nachdruck mit Quellenangaben gestattet. Belegexemplar erbeten. Mit Namen gekennzeichnete Beiträge geben nicht unbedingt die Meinung des Herausgebers oder der Redaktion wieder. Die Verfasser sind der Redaktion bekannt. Fotos: Stadtwerke Emden, Werbeagentur Schneider, Klaus Reinders, Timo Müller. Gestaltung und Layout: Werbeagentur Schneider, Emden. Druck: Druckkontor, Emden. Für unverlangt eingesandte Manuskripte und Bilder wird keine Gewähr übernommen. Auf kostenlose Zustellung besteht kein Anspruch.