

BI UNS

Das Kundenmagazin der Stadtwerke Emden

Ausgabe 02 | 2013

SEITE 03

Die Nacht der Ausbildung
geht in die 2. Runde

SEITE 04-05

Kudentag –
Kiek mol bi uns rin

SEITE 06

Wattjetag
im Oki-Doki-Land

SEITE 07

Nahwärme-
versorgung



Kiek mol bi uns rin

Ein Tag für unsere Kunden - Sie sind herzlich eingeladen!

SAMSTAG, 07.9.2013

VON 11 BIS 16 UHR



LIEBE LESERINNEN UND LESER ...

am 7. September nehmen die Stadtwerke Emden ihren Slogan „...bi uns“ ganz wörtlich. Ich lade Sie und Ihre Familie ganz herzlich zu uns in die Martin-Faber-Straße ein. Unter dem Motto „Kiek mol bi uns rin“ möchten wir unseren Kundinnen und Kunden einen ebenso fröhlichen wie interessanten Tag bieten.

Als Energieversorger vor Ort ist uns die Nähe zu unseren Kundinnen und Kunden besonders wichtig. Werfen Sie einen Blick auf unsere Arbeit und auf das neue Technik-Center. Das bunte Programm dieses Tages finden Sie ab Seite 4. Wir freuen uns auf Sie!

Außerdem stellen wir Ihnen in dieser Ausgabe der **BI UNS** zwei weitere Veranstaltungen vor. Nach der erfolgreichen Premiere im Januar findet im November die zweite Nacht der Ausbildung statt.

In lockerem Rahmen informieren unsere Auszubildenden interessierte Jugendliche über die Ausbildung bei den Stadtwerken. Außerdem feiert unser Maskottchen Wattje Geburtstag und lädt alle Wattje-Club-Kinder dazu ins Oki-Doki-Land ein.

Beste Aussichten und komfortable Nahwärme verbinden die Bauprojekte am Neuen Delft. Mehr dazu lesen Sie auf Seite 7.

Viel Spaß beim Lesen und einen schönen Spätsommer wünscht Ihnen

Ihr

 Manfred Ackermann

DIE NACHT DER AUSBILDUNG GEHT IN DIE 2. RUNDE

Am 08. November 2013 ab 19 Uhr informieren die Stadtwerke-Azubis wieder interessierte Jugendliche. Es ist einiges geplant

Eine Ausbildung bei den Stadtwerken? Wer sich dafür interessiert, sollte sich die Nacht der Ausbildung rot im Kalender anstreichen. Denn dann präsentieren die Auszubildenden der Stadtwerke im Treffpunkt wieder „ihr“ Unternehmen. Musik, eine schicke Deko und die selbstgebaute Bar sorgen für eine entspannte Atmosphäre.

Organisiert wird die Nacht der Ausbildung von den Azubis Hanna Swieter, Sarah Suelflow, Sören Schmitz und Björn Diekelmann. Bei der Veranstaltung selbst sind natürlich alle Azubis mit an Bord. Sie halten Vorträge über die Stadtwerke und die

Ausbildung, lassen sich im Speed-Dating von den Besuchern über ihre Erfahrungen ausfragen oder geben beim Azubi-Knigge Tipps von „mach ich“ bis „lass ich“.

Auch die Ausbilder und ausgebildeten Auszubildenden sind mit großem Einsatz bei der Sache und berichten von ihren (Prüfungs-)Erfahrungen.

AUSBILDUNG BEI DEN STADTWERKEN

Zum 01.09.2014 suchen wir wieder Auszubildende im technischen und kaufmännischen Bereich. Wir freuen uns auf Ihre energiegeladene Bewerbung!



AUSBILDUNG BI UNS



Die Stadtwerke Emden GmbH sucht zum 01.09.2014 **Auszubildende** für die Bereiche:

- **INDUSTRIEKAUFMANN/-FRAU**
- **ELEKTRIKER/-IN FÜR BETRIEBSTECHNIK**
- **ANLAGENMECHANIKER/-IN FÜR ROHRSYSTEMTECHNIK**

WEITERE INFORMATIONEN UNTER:
azubis.stadtwerke-emden.de



STADTWERKE EMDEN ... bi uns



Kiek mol bi uns rin

Ein Tag für unsere Kunden - Sie sind herzlich eingeladen!

Schauen Sie hinter die Kulissen der Stadtwerke: Werfen Sie zum Beispiel auf den Betriebsführungen einen Blick in unsere Ausbildungswerkstatt, in das Technik-Center, die Zentrale oder den Sitzungssaal. Testen Sie Ihre Geschicklichkeit auf dem Segway-Parcours oder machen Sie eine Probefahrt mit dem E-Mobil. Wir haben ein energiegeladenes Programm für die ganze Familie zusammengestellt.

MIT DER GONDEL ÜBER EMDEN

Ein Programmhöhepunkt ist der Kran mit Aussichtsgondel. Lassen Sie Ihren Blick aus 40 Metern Höhe über Emden schweifen.

SPASS FÜR UNSERE KLEINEN GÄSTE

Der Clown Riccolino macht seine Späße, ihr könnt malen, euch schminken lassen, mit einem echten Bagger baggern und vieles mehr. Wir freuen uns auf euch!

WENIGE PARKPLÄTZE – FREIE BUSFAHRT

An der Martin-Faber-Straße sind die Parkmöglichkeiten begrenzt. Machen Sie es sich einfach: Nutzen Sie den Busfreifahrtsschein auf der Rückseite des Magazins.

IHR TAGESPROGRAMM

-  **Gondelfahrt**
Ein Blick über Emden **AKTION**
-  **Betriebsführungen** von 11.30 Uhr bis 14.30 Uhr
-  **Essen und Trinken**
Dat smeckt
-  **Teestand mit Krintstut**
Sie sind herzlich eingeladen
-  **Segway Parcours**
Spaß garantiert **AKTION**
-  **Online-Shop**
... zum Anfassen. **SHOP**
-  **Wasserbar**
Frischer Tergaster Sprudel
-  **AKTION E-Mobil, E-Bikes**
zum Probefahren

FÜR DIE KLEINEN

-  **Bagger**
Du bist der Baggerführer
-  **Kinderschminken**
Von supersüß bis gruselcool
-  **Wasserspritzen**
Eltern, aufgepasst!
-  **Vier-Gewinnt-Spiel**
Reihenweise Spaß
-  **Heißer Draht**
Bei wem piept's?
-  **AKTION Wattje** ist den ganzen Tag für dich da
-  **Malmeile**
Für kleine Künstler
-  **AKTION Riesiger Stelzenläufer**
direkt vor Ort
-  **Clown Riccolino**
Lasst euch überraschen
-  **Helium Luftballons**
Bunt und schön



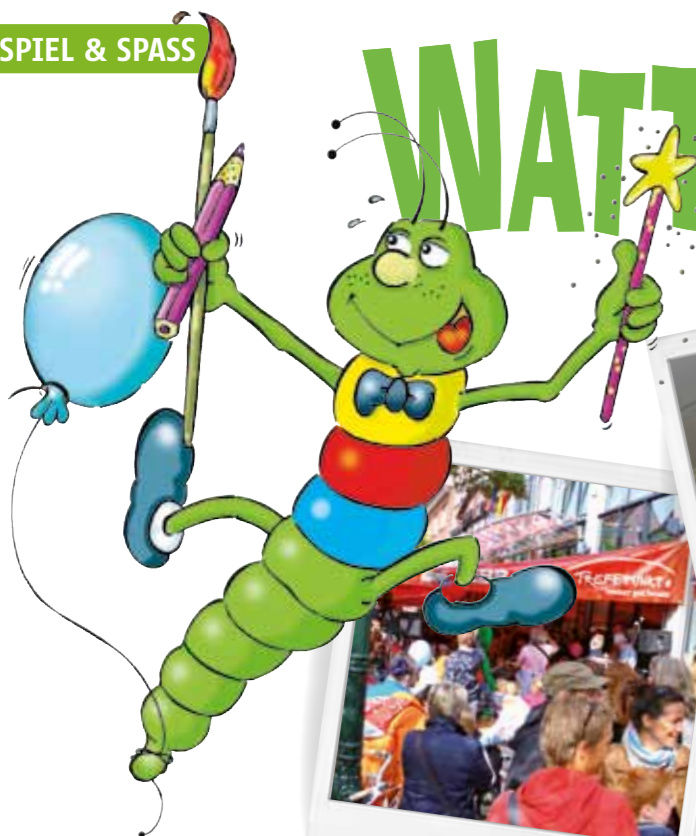
GROSSES GEWINNSPIEL VOR ORT*

Lösen Sie die Rätselfragen und gewinnen Sie mit etwas Glück einen dieser Preise:

1. Preis: 1 Tablet-PC im Wert von 300 €
2. Preis: 1 iPod shuffle im Wert von 100 €
3. Preis: 1 Gutschein im Wert von 50 € aus dem SWE-Onlineshop

* Gewinnspielkarten erhalten Sie nur vor Ort am 07.09.2013 von 11 -16 Uhr.

WATTJETAG



**SAMSTAG, 21.09.2013
VON 9 BIS 13 UHR**

FEIERE MIT UNS IM OKI-DOKI!

Dich erwartet ein toller Vormittag mit buntem Programm

Wattje, die fröhliche Raupe, feiert ihren Geburtstag. Und was wäre ein Geburtstag ohne Freunde? Also, liebe Wattje-club-Kinder: Kommt alle und feiert mit! Die Party steigt im bunt geschmückten Oki-Doki-Abenteuerland. Hier hast du ganz viel Platz zum Spielen und Toben. Wenn du magst, kannst du dich auch schminken lassen. Werde zum Schmetterling oder zum Gruselmonster!

GELD BRAUCHST DU NICHT, ABER SOCKEN

Dein Taschengeld kannst du zu Hause lassen. Als Wattje-club-Kind ist der Wattjetag für dich natürlich kostenlos. Weil so viel Spaß hungrig macht, kümmern wir uns auch um das Essen und die Getränke. Nur an deine Socken solltest du denken, denn im Oki-Doki spielen alle auf Socken.

WERDE MITGLIED IM WATTJE-CLUB!

Du bist noch gar kein Wattje-club-Kind? Dann werde jetzt kostenlos Mitglied. Im Wattje-club erfährst du spannende Dinge über Energie und kannst an tollen Aktionen und Veranstaltungen teilnehmen. Außerdem erhältst du einen Mitgliedsausweis, Geburtstagspost und zweimal jährlich eine Clubzeitschrift. Anmelden kannst du dich im Treffpunkt oder unter www.stadtwerke-emden.de/wattje-club.

WAS DEINE ELTERN WISSEN SOLLTEN

Mitgliedschaft, Aktionen und Veranstaltungen des Wattje-clubs sind kostenlos. Der Wattjetag wendet sich an Wattje-club-Kinder von 3 bis 12 Jahren. Die Kinder spielen am Wattjetag unter Aufsicht.



NEUER DELFT EMDEN – WOHNEN AM WASSER

In der Seehafenstadt ist ein neues Wohngebiet entstanden.



QUARTIER SÜDUFER
EMDEN - NEUER DELFT

Ein Blick aus dem Fenster, ein Schritt aus der Tür heraus und vor Ihnen liegt das Wasser.

Am Wasser wohnen, maritimes Flair genießen und trotzdem mitten in der Stadt leben – das Wohngebiet NEUER DELFT in Emden zeigt, wie ein solches Konzept aufgehen kann. An den Ufern der 22.000 m² großen Wasserfläche sind in den letzten Jahren verschiedene Wohnformen entstanden.

Hinzu kommen ausgedehnte Grünanlagen, einladende Restaurants, kleine Geschäfte und als besondere Attraktion natürlich die Bootsliegeplätze an der Wasserseite der jeweiligen Gebäude. Das Projekt QUARTIER SÜDUFER integriert sich optimal in das Nahwärmekonzept der Stadtwerke Emden, Infos unter: www.stadtwerke-emden.de/waerme/nahwaerme

WOHNEN, WO ANDERE URLAUB MACHEN – SO LAUTET DAS MOTTO FÜR DAS QUARTIER SÜDUFER.

Die vier Gebäude des Projekts liegen direkt am Wasser des alten Hafenbeckens und bieten

verschieden große, lichtdurchflutete Wohnungen mit Balkon oder Terrasse.

Eine moderne Architektur, edle Materialien und die Einhaltung neuester energetischer Richtlinien prägen die Bauweise.

DAS HIGHLIGHT FÜR DIE BEWOHNER IST NATÜRLICH DER DIREKTE WASSERZUGANG AN DER DELFTSEITE.

Sie können mit dem Boot sozusagen direkt bis vor die Haustür fahren bzw. von hier aus ausgedehnte Touren durch die Wasserlandschaft Ostfrieslands unternehmen.

Da das Quartier im Zentrum von Emden liegt, bietet es auch die gesamte Infrastruktur einer Stadt in unmittelbarer Nähe: Geschäfte für den alltäglichen Bedarf, Kindergärten, Schulen, eine sehr gute Verkehrsanbindung wie zum Beispiel an die A 31 Richtung Ruhrgebiet.

NAHWÄRME-VERSORGUNG FÜR DAS ERSCHLIESSUNGSGEBIET NEUER DELFT

- Wärme frei Haus
- Nahwärme schont die Umwelt
- Förderung Emders Modell für das Erschließungsgebiet NEUER DELFT

KONTAKT UNTER:

TREFFPUNKT Immobilien
Tel. 0 49 21 / 806-323
E-Mail: immo@spk-emden.de



Jann-Peter Janssen
Tel. 0 49 21 / 83-263
E-Mail: jp.janssen@stadtwerke-emden.de





**Sparpotential entdecken
Umwelt schonen**



Selber Energie erzeugen, lohnt es sich für mich?

Infos unter www.solarkataster-emden.de

Eine Kooperation



Stadt  EMDEN



IHR FREIFAHRTSCHEIN ZU DEN STADTWERKEN

Am 07. September heißt es: Kiek mol bi uns rin – Ein Tag für unsere Kunden.

Schneiden Sie einfach den unten abgedruckten Familien-Freifahrschein für bis zu fünf Personen aus und zeigen Sie ihn beim Einstieg in den Bus vor. Auf der Hinfahrt wird der Schein dann eingerissen, auf der Rückfahrt sammelt der Fahrer die Karte ein.

Der Freifahrschein gilt ganztägig am 07. September 2013 im Liniennetz des Stadtverkehrs Emden.

Die Fahrzeiten erhalten Sie unter www.stadtwerke-emden.de oder im Treffpunkt.

**FAMILIEN-FREIFAHRTSCHEIN
FÜR BIS ZU 5 PERSONEN.
HIN- UND RÜCKFAHRT ZU DEN STADTWERKEN EMDEN**



GÜLTIG AM 07.9.2013 IM NETZ DES SVE.

Impressum

BI UNS – Kundenmagazin der Stadtwerke Emden GmbH. Herausgeber: Stadtwerke Emden GmbH, Martin-Faber-Str. 11, 26725 Emden. Redaktion: Hinrich Ackmann, Regine Joesten, Imke Janssen. Nachdruck mit Quellenangaben gestattet. Belegexemplar erbeten. Mit Namen gekennzeichnete Beiträge geben nicht unbedingt die Meinung des Herausgebers oder der Redaktion wieder. Die Verfasser sind der Redaktion bekannt. Fotos: Stadtwerke Emden, Werbeagentur Schneider Emden. Layout und Satz: Werbeagentur Schneider, Emden. Druck: Druckerei A. Bretzler, Emden. Für unverlangt eingesandte Manuskripte und Bilder wird keine Gewähr übernommen. Auf kostenlose Zustellung besteht kein Anspruch.