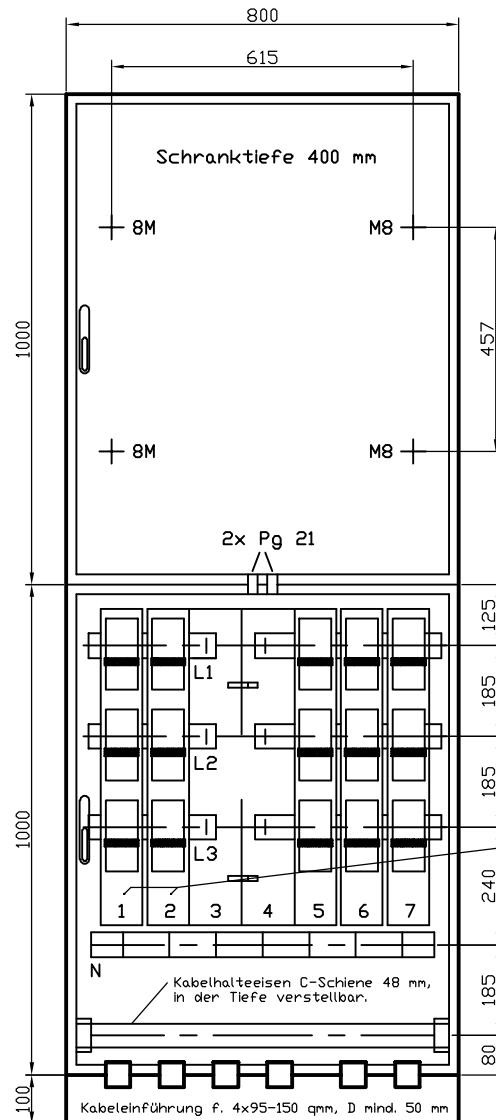


Einspeise- und Meßfeld bis 500 kVA

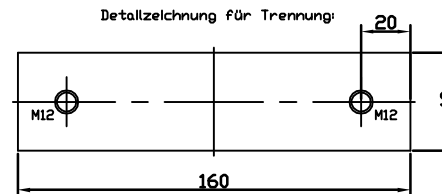
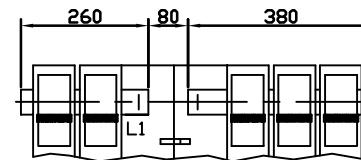
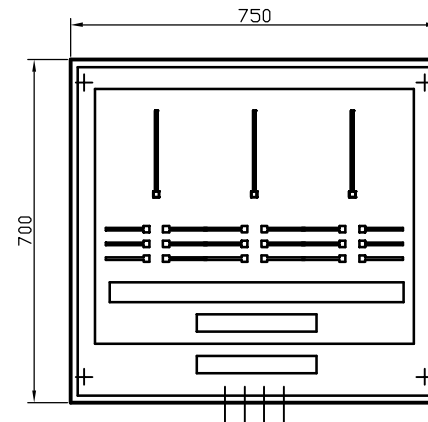


Maße in mm

Übergabestelle und Eigentumsgrenze

Nach DIN VDE 0100-443:2016-10 muss ein ÜSS vorgesehen werden

Zählertrageplatte



Meßfeld:
Tür mit 3-Punkt-Verriegelung, z.B. Schwenkhebelgriff, Gehäuse mind. IP 41, bei staubigen oder feuchten Räumen mind. IP 54 nach DIN 40050; Türanschlag nach VDE 0100, Fluchtwegbreite mind. 50 cm bei geöffneten Türen oder Tür muß in Fluchtrichtung zuschlagen. Seitenteile dürfen nur von innen lösbar sein.

Montageplatte mit durchgehenden M8-Gewindeinsätzen, passend für:

SWE- Meßtafel:
Befestigungsmaß: H 700 x B 750
bestehend aus:
Wandmontageplatte E 700/750 D1-WM; Art. Nr. 111 142
Zählermaßsatztafel Typ III-Z5; Art. Nr. 111 140
plombierbare U-Abdeckung; Art. Nr. 111 146

Zwischenabschottung mind. IP 41 mit zwei Kabelverschraubungen Pg 21 vor der Montageplatte in der Mitte montiert.

Einspeisefeld:
Tür mit 3-Punkt-Verriegelung, Schwenkhebelgriff für Profilhalbzylinder 45 mm, Gehäuseschutzart mind. IP 41. Kein Zugang für den Kunden.

Sammelschienensystem für mind. 5 Stück Laststromkreislängen Gr. 2 400 A (Leisten 1 bis 2 u. 4 bis 6) und eine Trennleiste für Messung (Leiste 3), 185 mm Phasenabstand und 100 mm Breite mit M12-Gewindeinsätzen.

Cu-Sammelschiene isoliert mit lichtbogenfestem Schrumpfschlauch (Cellpack SRAT 48-15). Befestigungsschrauben der Sammelschienen berührungssicher abgedeckt.

Sammelschienenentrennung siehe Detailzeichnung zum Einbau einer Trennleiste mit SWE-Wandlern u. Spannungspfadversicherungen D01 16A.

Die Abgangsklemmen der Trennleiste für Messung bilden die Übergabestelle.

Der Kundenanschluß kann auch über eine Sammelschienenverbindung zu einem angrenzenden Verteiler erfolgen, Abschottung mind. IP 41.

Alle Kabel sind von unten durch Kabeleinführungen zu montieren, die Abdichtung muß mind. IP 41 entsprechen.

Die Kabel für den Strom- und Spannungspfad von der Meßleiste zur Meßtafel werden über die Doppelschellen an der Rückwand der Verteilung von der SWE montiert.

		(Zul. Abw.)	(Oberfl.)	Maßstab 1:10		(Gewicht)
				(Werkstoff, Halbzeug) SWE-Mat. Nr.: 405 510		(Modell- oder Gesenk-Nr)
A	Beschriftung	28.01.10	CGIL	Datum	Name	Meßwandlerschrank >250A mit Einspeisefeld Anlage zu den TAB
				Bearb. 02.04.19	A.Horn	
				Gepr. 02.04.19	D.Bruns	
				Norm		
				Stadtwerke Emden GmbH Martin-Faber-Str. 11 26723 Emden		1-87-01-001
Zust	Änderung	Datum	Name	Ursprung	Ersatz für:	Ersatz durch

Blatt

Blätter